

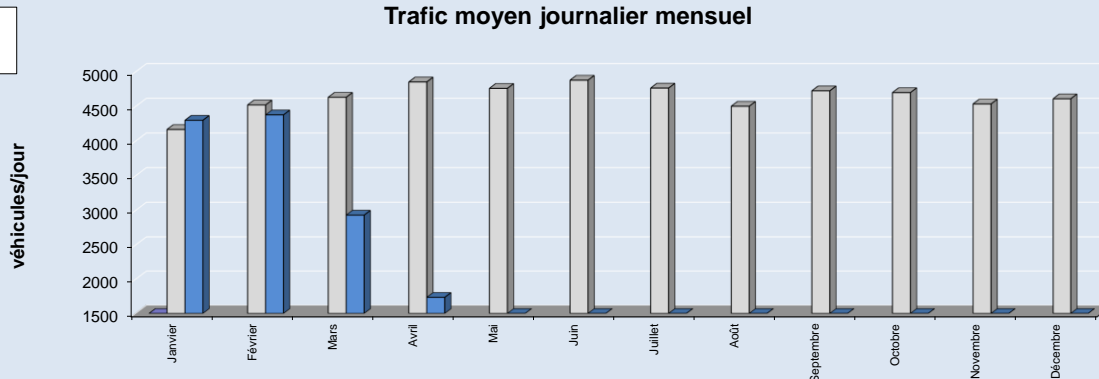
Le trafic global moyen d'avril 2020 connaît une diminution importante relative aux mesures de confinement. Par rapport à l'année précédente, cette baisse est d'environ 65% (-64,25%). La part du trafic poids lourds progresse fortement de 13 points, mais leur nombre diminue de 290 unités. Concernant le comportement des usagers, la proportion de véhicules roulant en dessous de la vitesse réglementaire (80 km/h) est de 50%, soit une diminution de 10,50% par rapport à avril 2019.

Trafic moyen du mois <sup>(x)</sup>

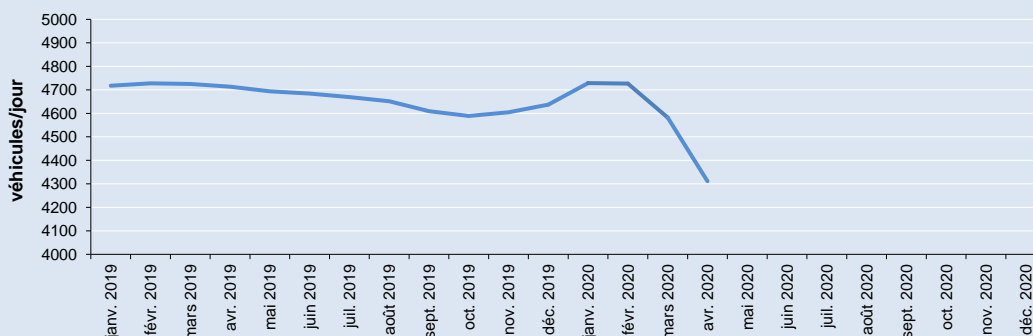
	trafic total	trafic PL
2019	4853 V/J	16,54 %
2020	1735 V/J	29,57 %
Evolution	-64,25%	-290 PL/j.

(x) = indicateur "virtuel" construit à partir des données des stations de comptage permanent sur les RD structurantes (cf. carte)

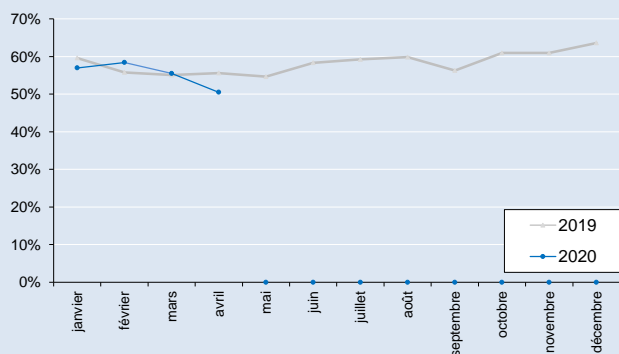
Trafic moyen journalier mensuel



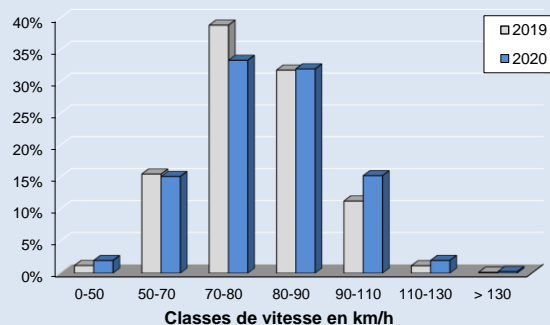
Trafic moyen journalier calculé sur les 12 derniers mois ("moyenne annuelle glissante")



% usagers respectant la vitesse réglementaire

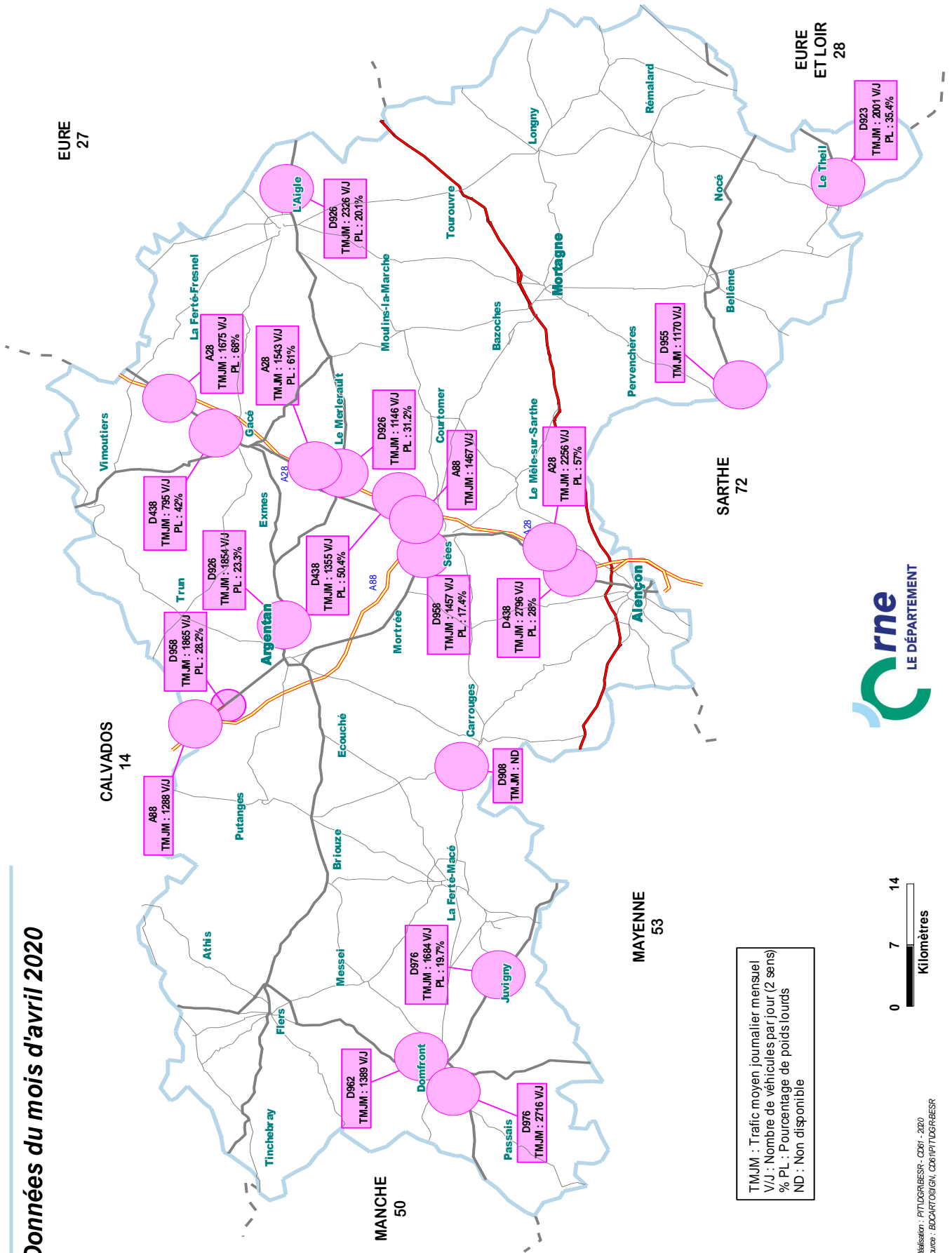


Profil de répartition des vitesses sur route bidirectionnelle limitée à 80 km/h



## Observatoire du trafic

Données du mois d'avril 2020



TMJM : Trafic moyen journalier mensuel  
 V/J : Nombre de véhicules par jour (2 sens)  
 % PL : Pourcentage de poids lourds  
 ND : Non disponible

