

Le trafic global moyen de mars 2021 connaît une augmentation par rapport à l'année précédente (confinement strict), d'environ 37% (+36,81%). La part du trafic poids lourds régresse de 2,17 points mais leur nombre gagne 121 unités. Concernant le comportement des usagers, la proportion de véhicules roulant en dessous de la vitesse réglementaire (90 km/h) est de 81 %, soit une diminution de 4 points par rapport à février 2021.

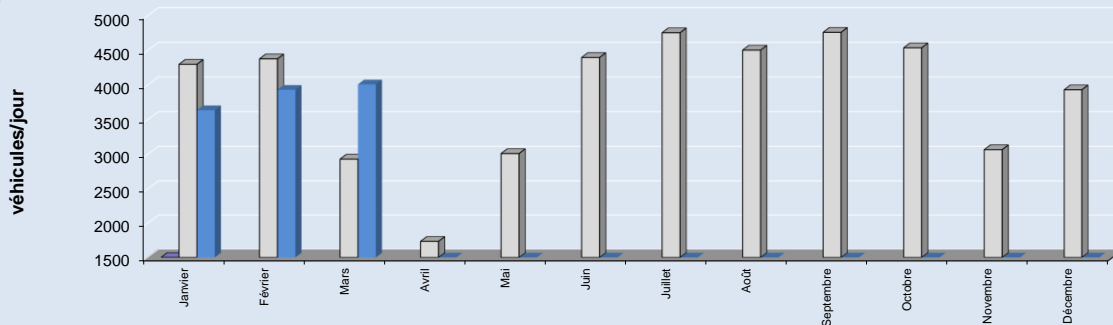
### Trafic moyen du mois <sup>(x)</sup>

	trafic total	trafic PL
2020	2931 V/J	19,26 %
2021	4010 V/J	17,09 %
Evolution	+36,81%	+121 PL/j.

(x) = indicateur "virtuel" construit à partir des données des stations de comptage permanent sur les RD structurantes (cf. carte)

□ 2020  
■ 2021

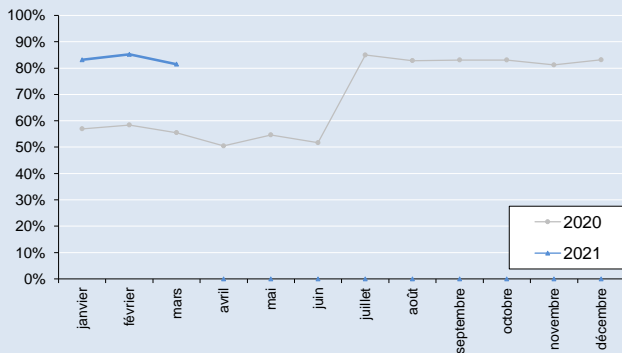
### Trafic moyen journalier mensuel



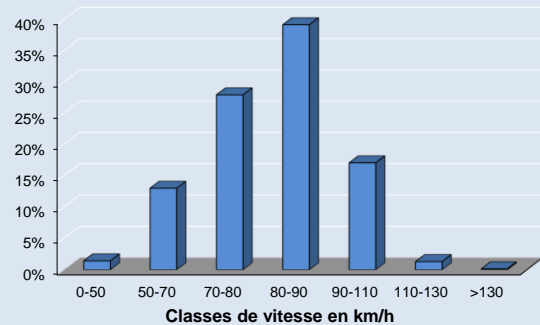
### Trafic moyen journalier calculé sur les 12 derniers mois ("moyenne annuelle glissante")



### % usagers respectant la vitesse réglementaire

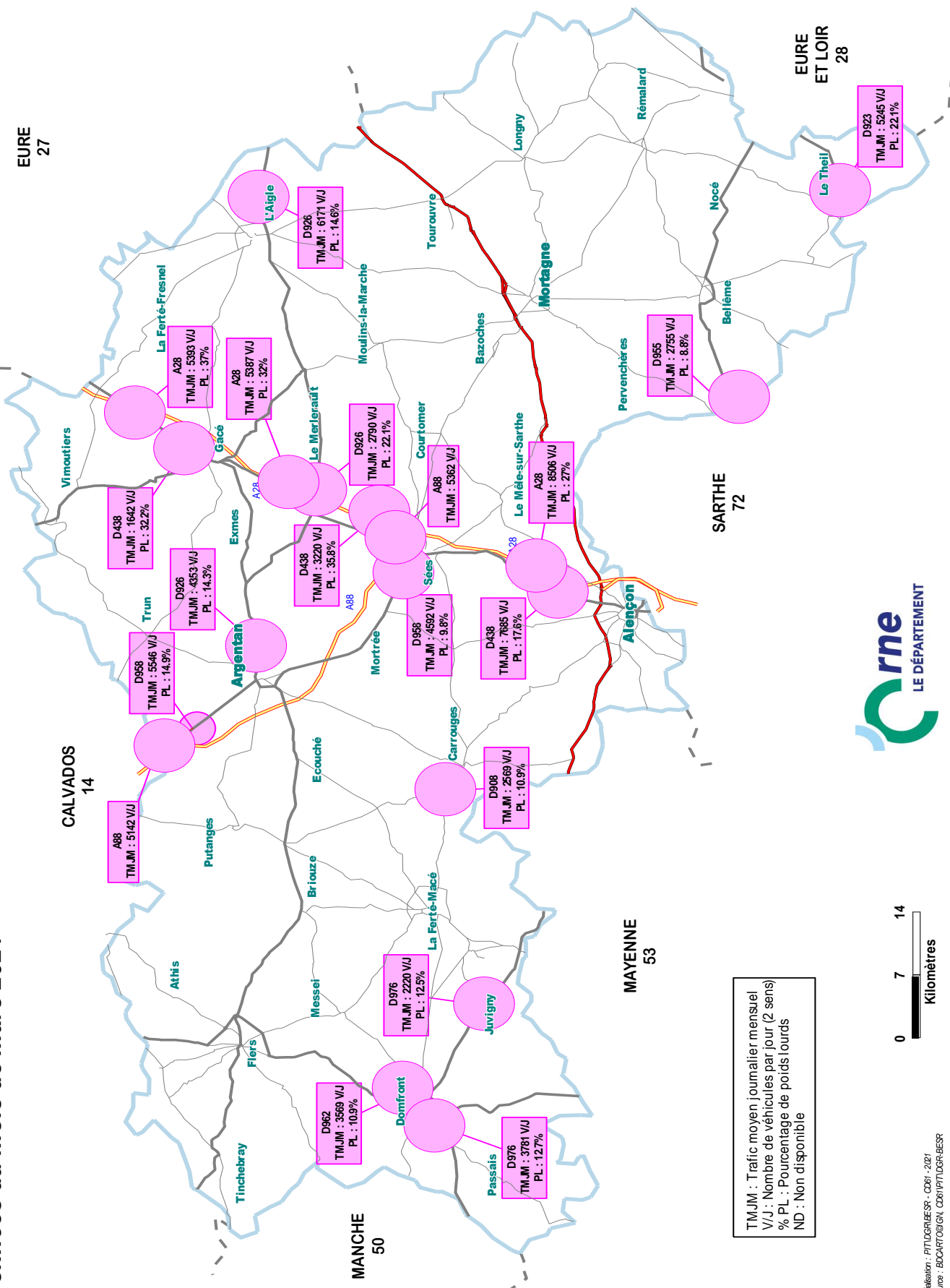


### Profil de répartition des vitesses sur route bidirectionnelle limitée à 90 km/h



## Observatoire du trafic

Données du mois de mars 2021



TMJM : Trafic moyen journalier mensuel  
 V/J : Nombre de véhicules par jour (2 sens)  
 % PL : Pourcentage de poids lourds  
 ND : Non disponible

