

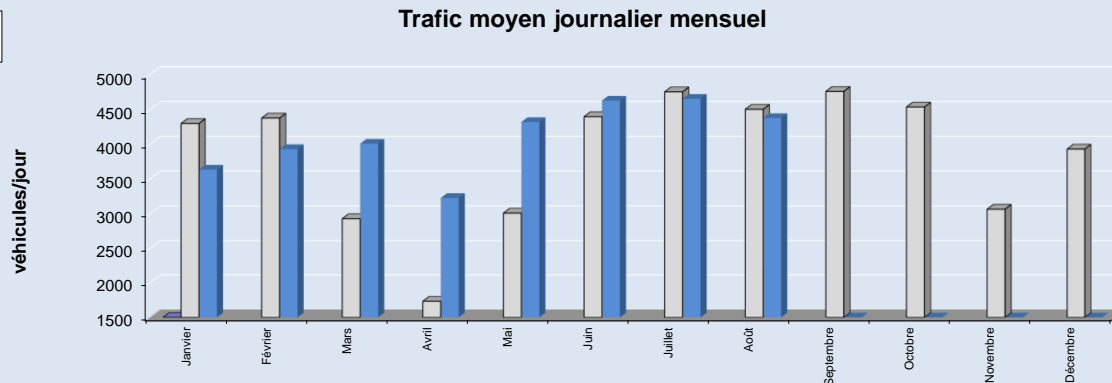
Le trafic global moyen d'août 2021 connaît une baisse par rapport à l'année précédente, d'environ 3% (-2,8%).
La part du trafic poids lourds régresse de 2.33 points.
Concernant le comportement des usagers, la proportion de véhicules roulant en dessous de la vitesse réglementaire (90 km/h) est de 87%, soit une progression de 1 point par rapport à juillet 2021.

Trafic moyen du mois ^(x)

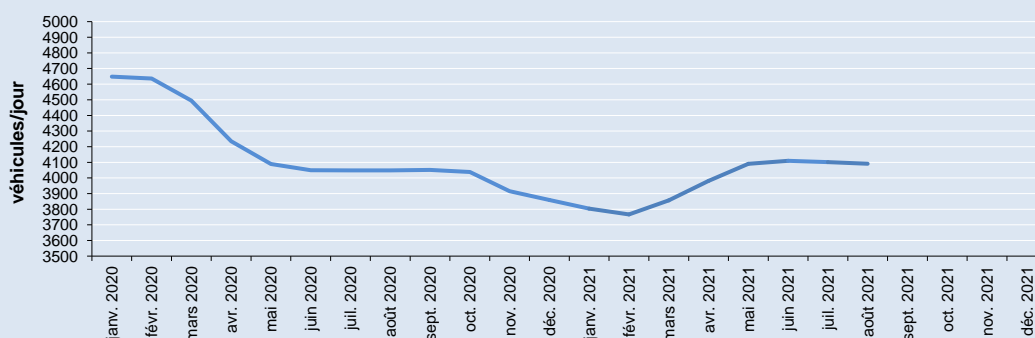
	trafic total	trafic PL
2020	4504 V/J	15,43 %
2021	4378 V/J	13,10 %
Evolution	-2,8%	-121 PL/j.

(x) = indicateur "virtuel" construit, depuis février 2021, à partir des données de 14 stations de comptage permanent sur les RD structurantes (cf. carte)

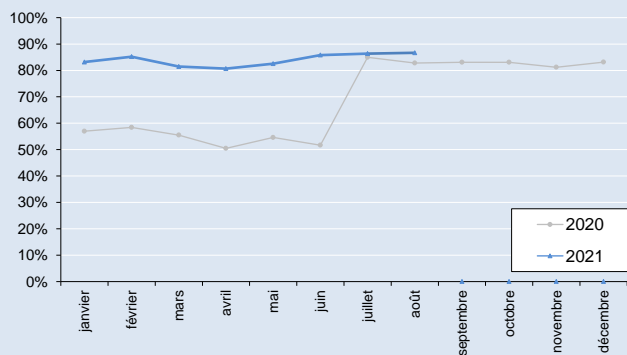
Trafic moyen journalier mensuel



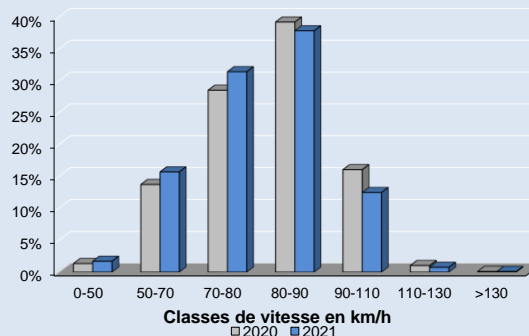
Trafic moyen journalier calculé sur les 12 derniers mois ("moyenne annuelle glissante")



% usagers respectant la vitesse réglementaire

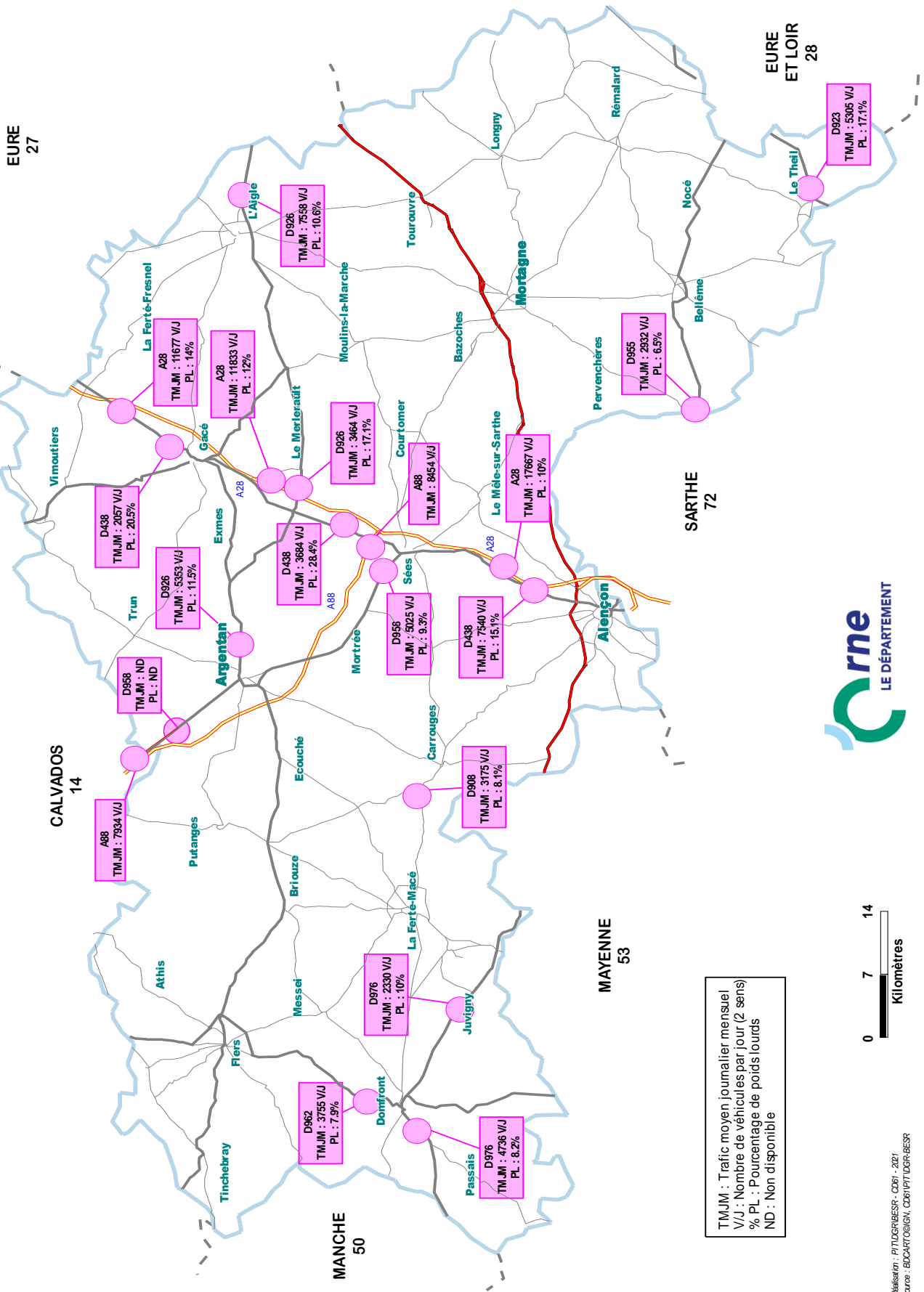


Profil de répartition des vitesses sur route bidirectionnelle limitée à 90 km/h



Observatoire du trafic

Données du mois d'août 2021



TMJM : Trafic moyen journalier mensuel
VJ : Nombre de véhicules par jour (2 sens)
% PL : Pourcentage de poids lourds
ND : Non disponible



Réalisation : BDT/DRBESP - CDBF - 2021
Source : BOCARTO@DEV, CDBF/PT/DRBESP