

Le trafic global moyen de novembre 2021 connaît une forte hausse par rapport à l'année précédente, d'environ 56% (+56,14%). (Pour rappel, mesures de confinement en novembre 2020). La part du trafic poids lourds régresse de 5,55 points mais gagne 76 unités.

Concernant le comportement des usagers, la proportion de véhicules roulant en dessous de la vitesse réglementaire (90 km/h) est de 84%, soit une progression de 3 points par rapport à novembre 2020.

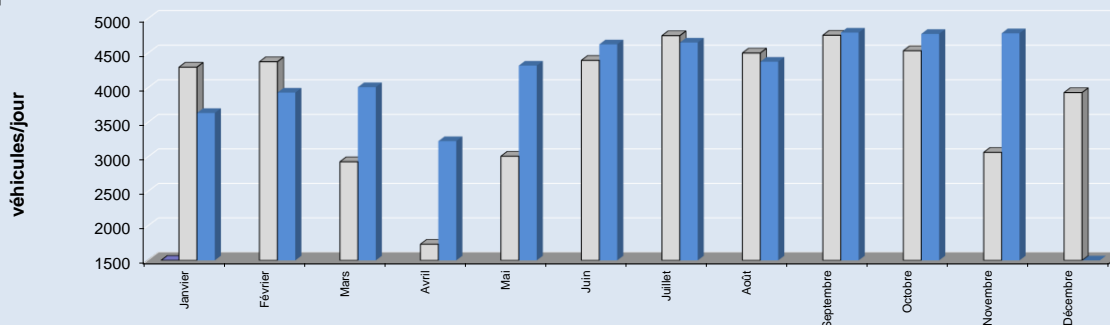
Trafic moyen du mois ^(x)

	trafic total	trafic PL
2020	3067 V/J	19,84 %
2021	4789 V/J	14,29 %
Evolution	+56,14%	+76 PL/j.

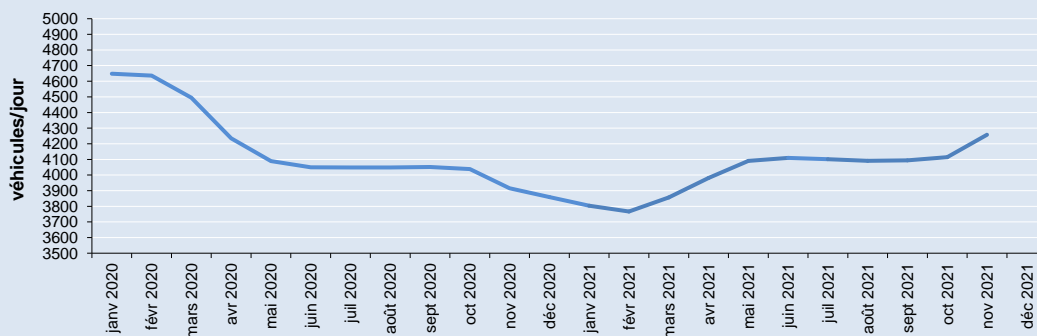
(x) = indicateur "virtuel" construit, depuis février 2021, à partir des données de 14 stations de comptage permanent sur les RD structurantes (cf. carte)

□ 2020
■ 2021

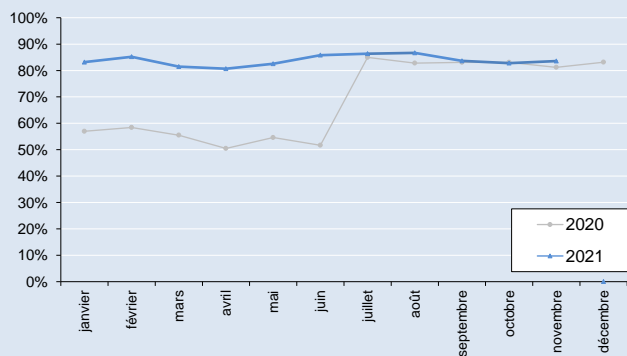
Trafic moyen journalier mensuel



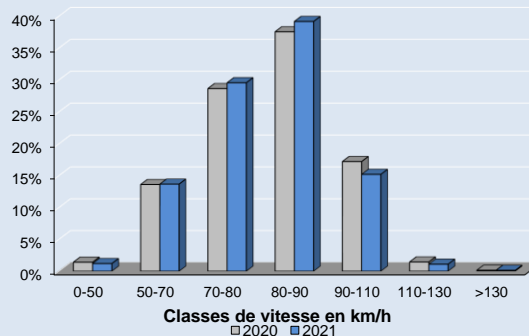
Trafic moyen journalier calculé sur les 12 derniers mois ("moyenne annuelle glissante")



% usagers respectant la vitesse règlementaire

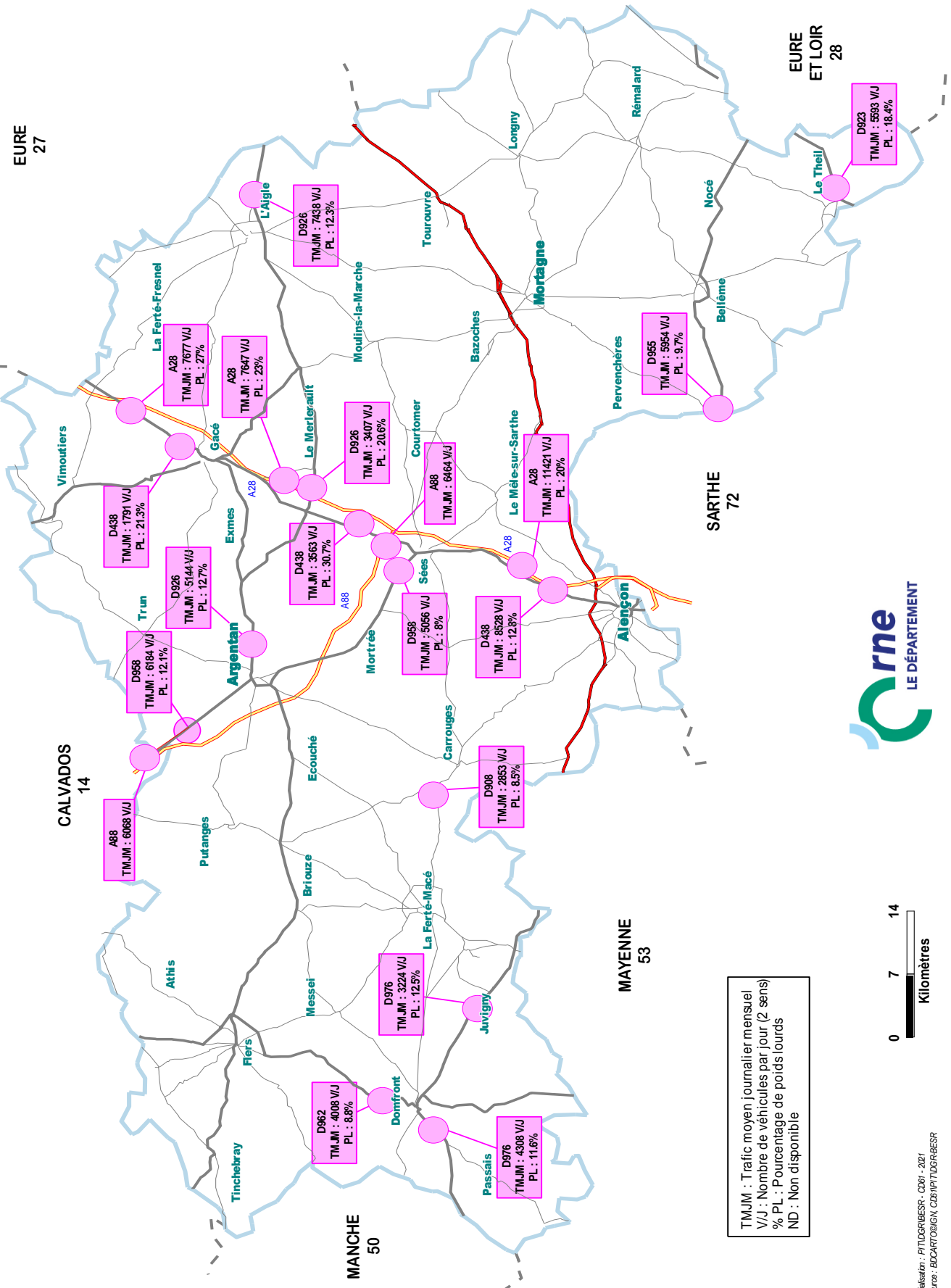


Profil de répartition des vitesses sur route bidirectionnelle limitée à 90 km/h



Observatoire du trafic

Données du mois de novembre 2021



TMJM : Trafic moyen journalier mensuel
 V/J : Nombre de véhicules par jour (2 sens)
 % PL : Pourcentage de poids lourds
 ND : Non disponible

