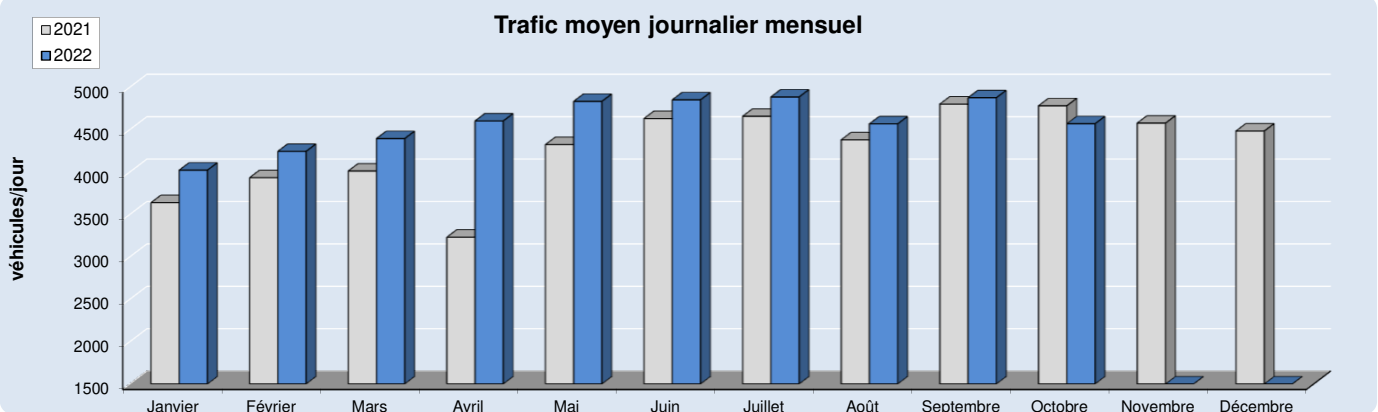


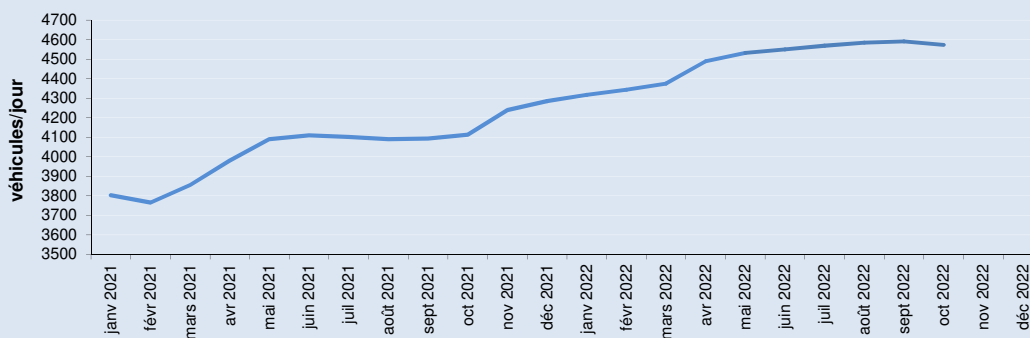
Le trafic global moyen d'octobre 2022 baisse légèrement par rapport à l'année dernière. Le trafic poids lourds également. Concernant le comportement des usagers, la proportion de véhicules roulant en dessous de la vitesse réglementaire (90 km/h) est de 84%, soit un point de plus qu'en septembre 2021.

Trafic moyen du mois

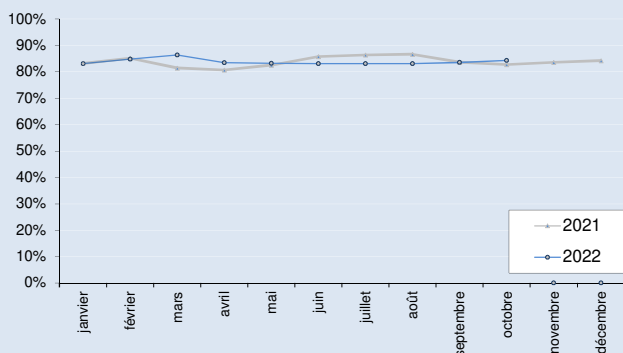
	trafic total	trafic PL
2021	4780 V/J	13,96 %
2022	4568 V/J	13,76 %
Evolution	-4,44%	-38 PL/j.



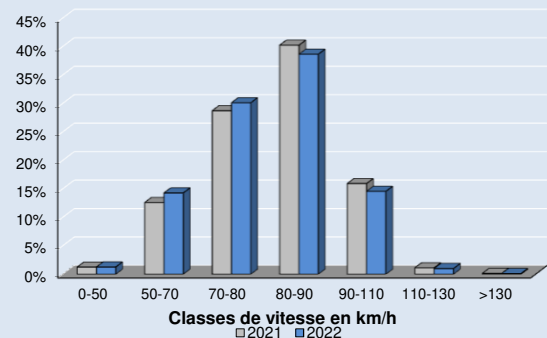
Trafic moyen journalier calculé sur les 12 derniers mois ("moyenne annuelle glissante")



% usagers respectant la vitesse règlementaire

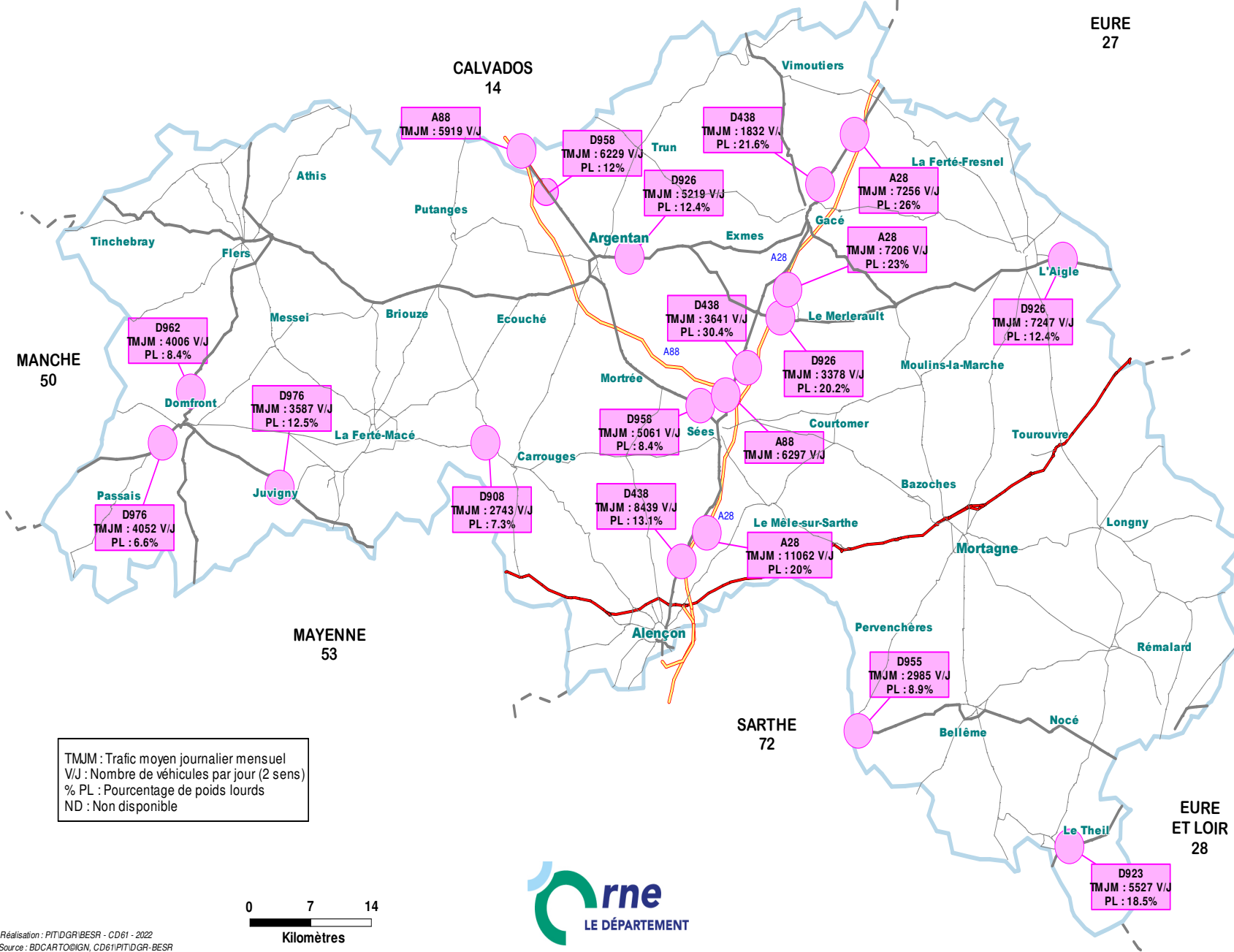


Profil de répartition des vitesses sur route bidirectionnelle limitée à 90 km/h



Observatoire du trafic

Données du mois d'octobre 2022



Réalisation : PIT/DGR/BESR - CD61 - 2022
 Source : BDCARTO/IGN, CD61/PIT/DGR-BESR