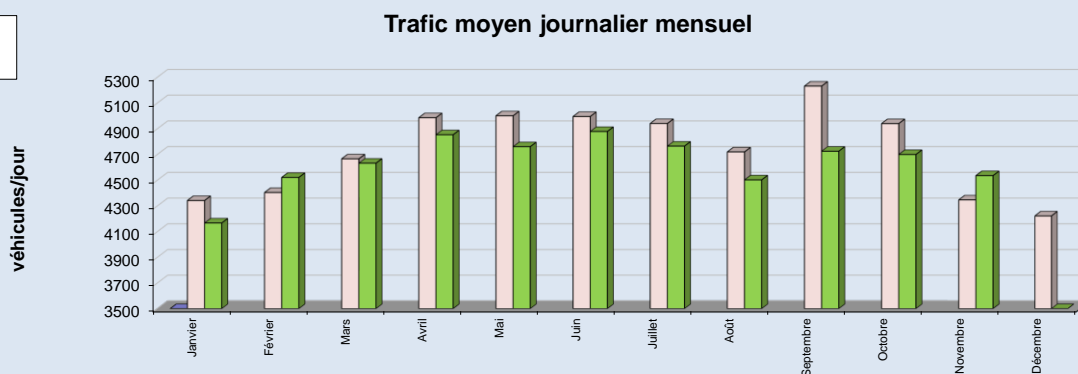


Le trafic global moyen de novembre 2019 connaît une augmentation par rapport à l'année précédente, d'environ 4% (4,35%). La part du trafic poids lourds progresse également et connaît une augmentation proche de 2,5 points. Concernant le comportement des usagers, la proportion de véhicules roulant en dessous de la vitesse réglementaire (80 km/h) est de 61%, valeur identique à celle du mois précédent.

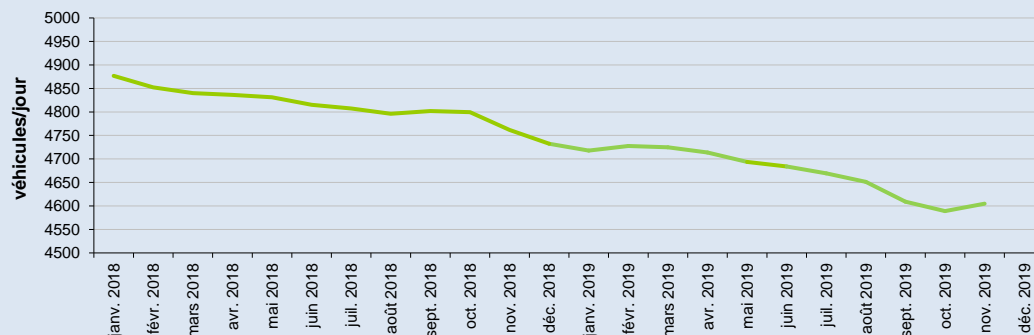
Trafic moyen du mois ^(x)

	trafic total	trafic PL
2018	4346 V/J	13,21 %
2019	4535 V/J	15,69 %
Evolution	+4,35%	+137 PL/j.

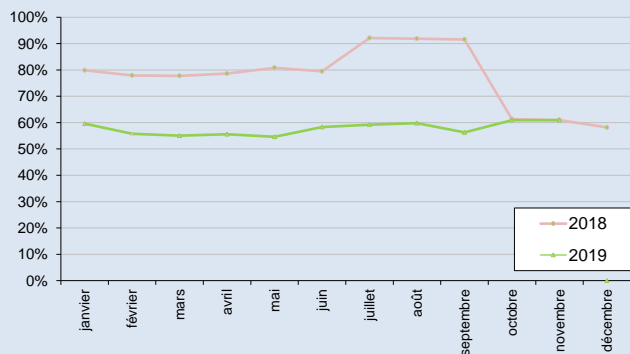
(x) = indicateur "virtuel" construit à partir des données des stations de comptage permanent sur les RD structurantes (cf. carte)



Trafic moyen journalier calculé sur les 12 derniers mois ("moyenne annuelle glissante")



% usagers respectant la vitesse réglementaire



Profil de répartition des vitesses sur route bidirectionnelle limitée à 80 km/h

