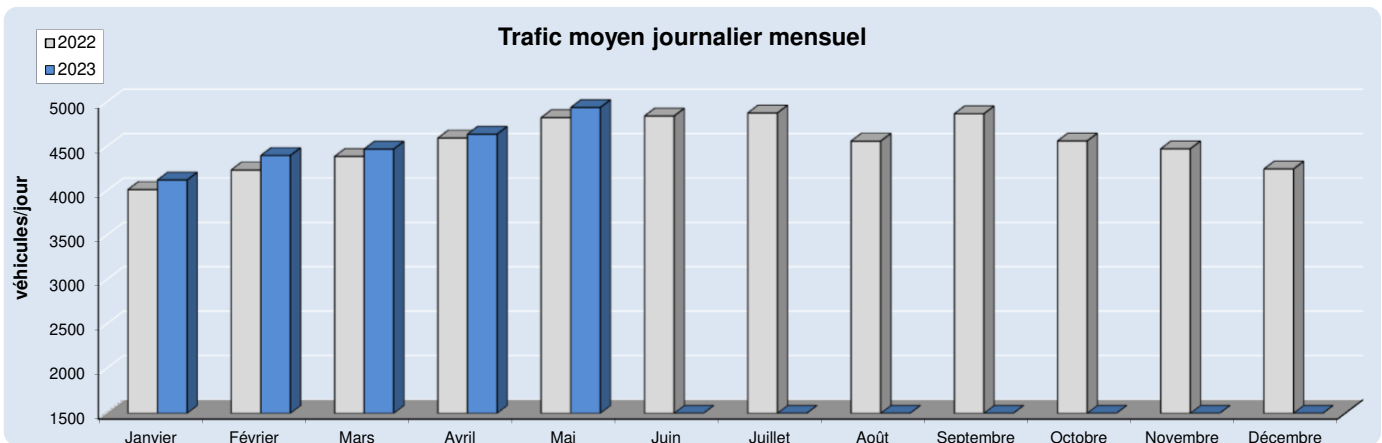


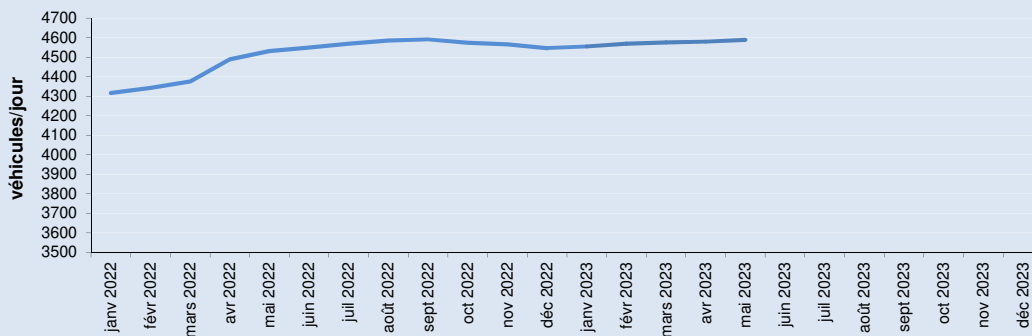
Le trafic mensuel moyen est en hausse par rapport à mai 2022 (113 v/j), malgré une baisse du nombre de poids lourds (-4%). Concernant le comportement des usagers, la proportion de véhicules roulant en dessous de la vitesse réglementaire (90 km/h) est de 81%, soit au même niveau qu'en mars 2022.

Trafic moyen du mois

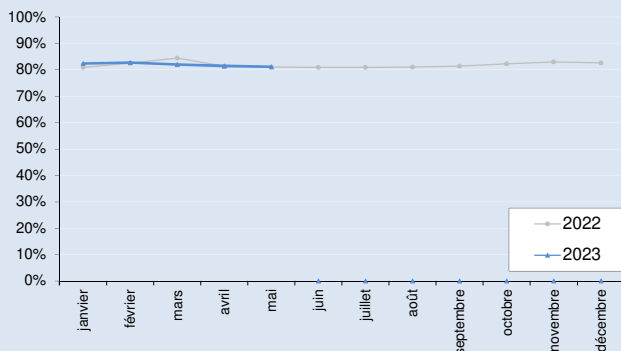
	trafic total	trafic PL
2022	4831 V/J	14,27 %
2023	4944 V/J	13,40 %
Evolution	+2,35%	-27 PL/j.



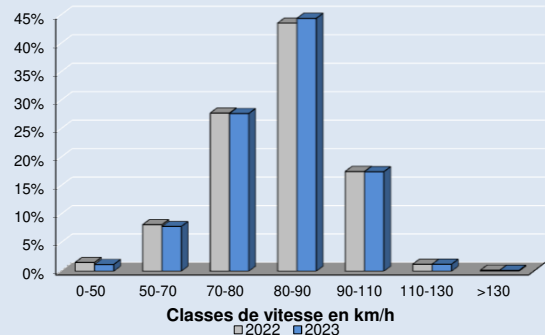
Trafic moyen journalier calculé sur les 12 derniers mois ("moyenne annuelle glissante")



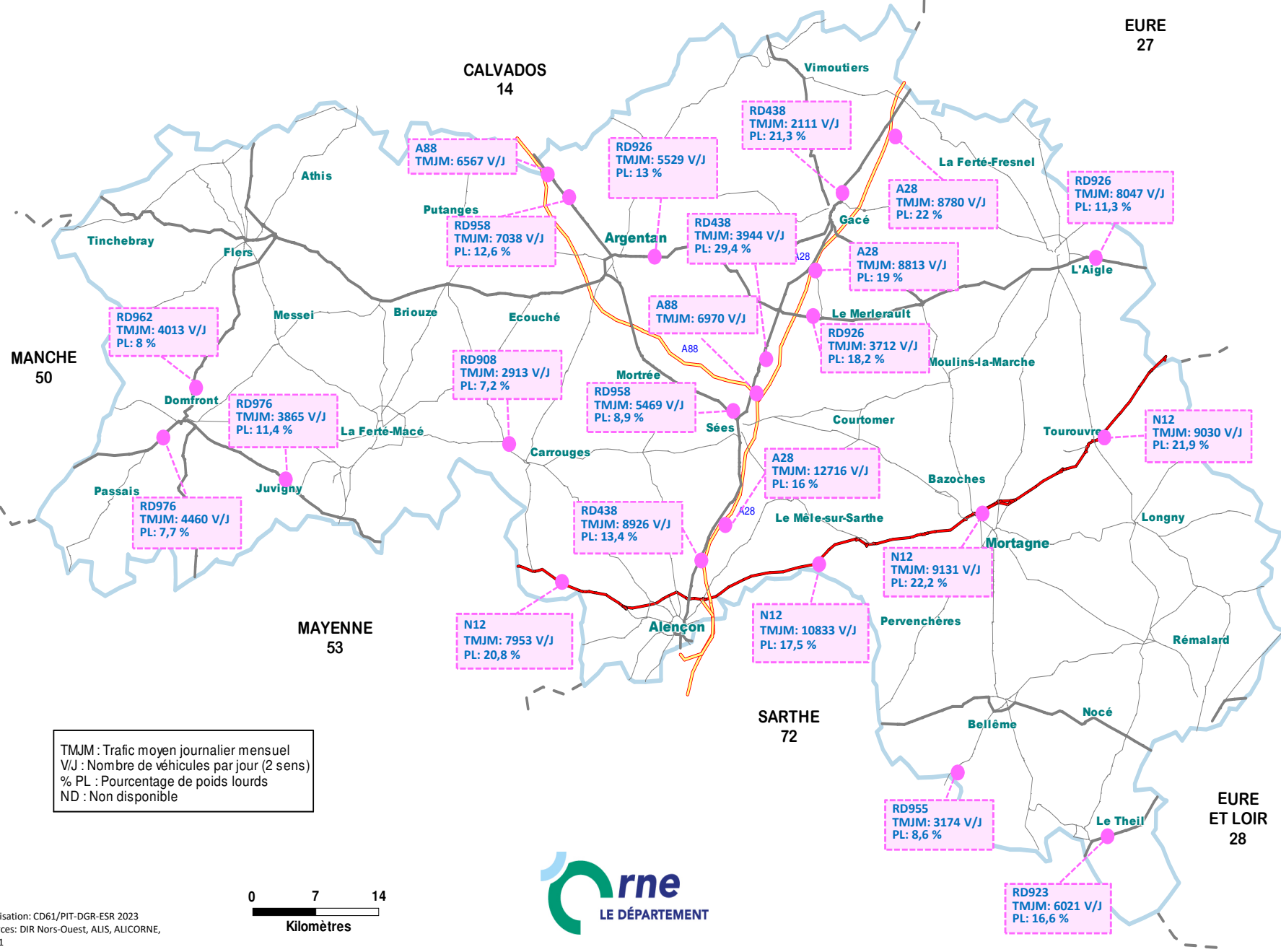
% usagers respectant la vitesse règlementaire



Profil de répartition des vitesses sur route bidirectionnelle limitée à 90 km/h



# Données postes de comptage permanent



TMJM : Trafic moyen journalier mensuel  
 V/J : Nombre de véhicules par jour (2 sens)  
 % PL : Pourcentage de poids lourds  
 ND : Non disponible



Réalisation: CD61/PIT-DGR-ESR 2023  
 Sources: DIR Nors-Ouest, ALIS, ALICORNE, CD61

**Conseil Départemental**  
 Pôle infrastructures territoriales  
 Direction de la gestion des routes  
 Bureau exploitation sécurité routière

**Observatoire départemental**

mai 2023

# Le trafic routier dans l'Orne