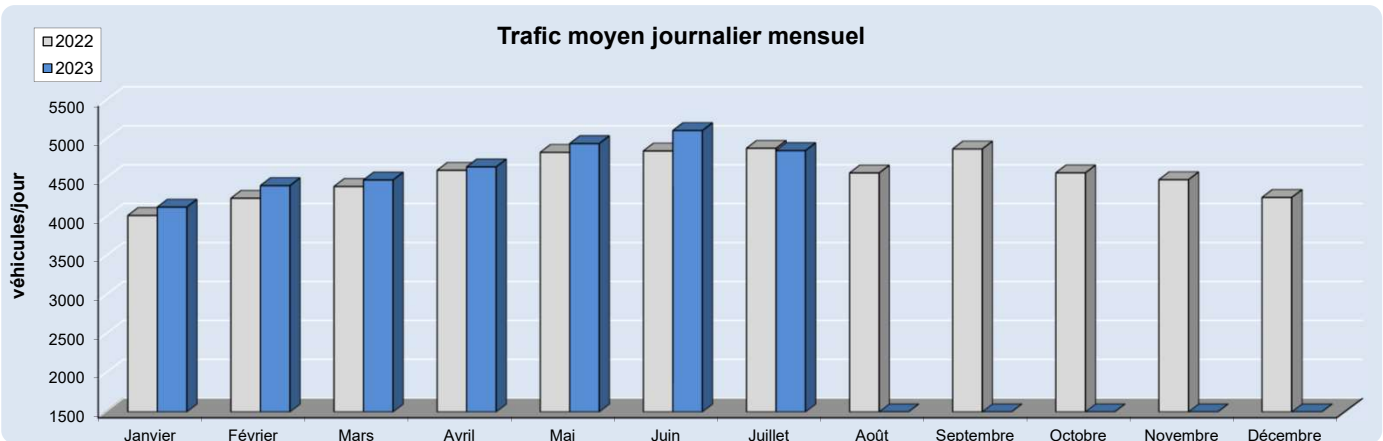


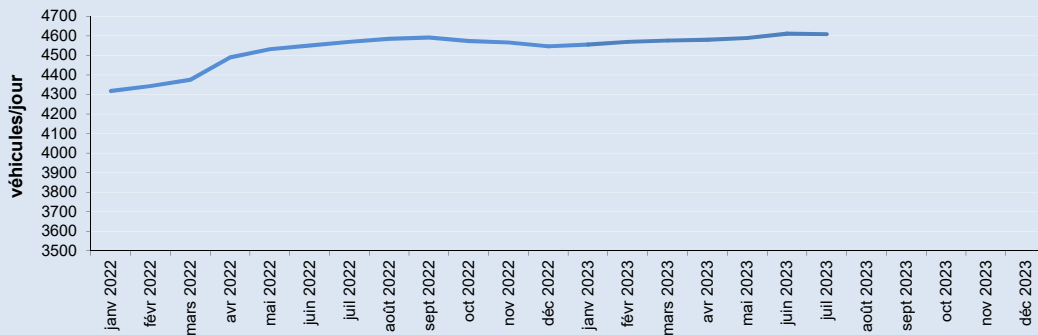
Le trafic mensuel moyen est équivalent à celui de juillet 2022. On note cependant une légère baisse du nombre de poids lourds (3,72%). Concernant le comportement des usagers, la proportion de véhicules roulant en dessous de la vitesse réglementaire (90 km/h) est de 81%, soit au même niveau qu'en juillet 2022.

Trafic moyen du mois

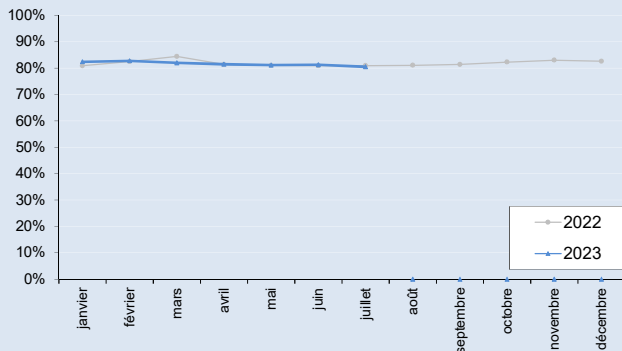
	trafic total	trafic PL
2022	4883 V/J	14,30 %
2023	4854 V/J	13,85 %
Evolution	-0,6%	-26 PL/j.



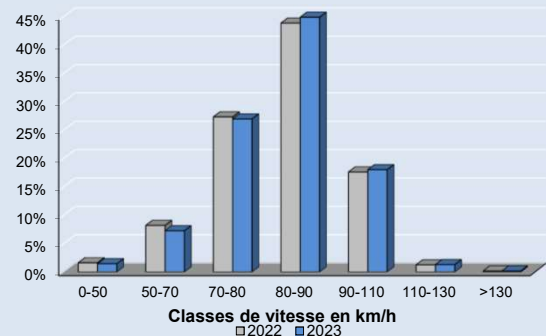
Trafic moyen journalier calculé sur les 12 derniers mois ("moyenne annuelle glissante")



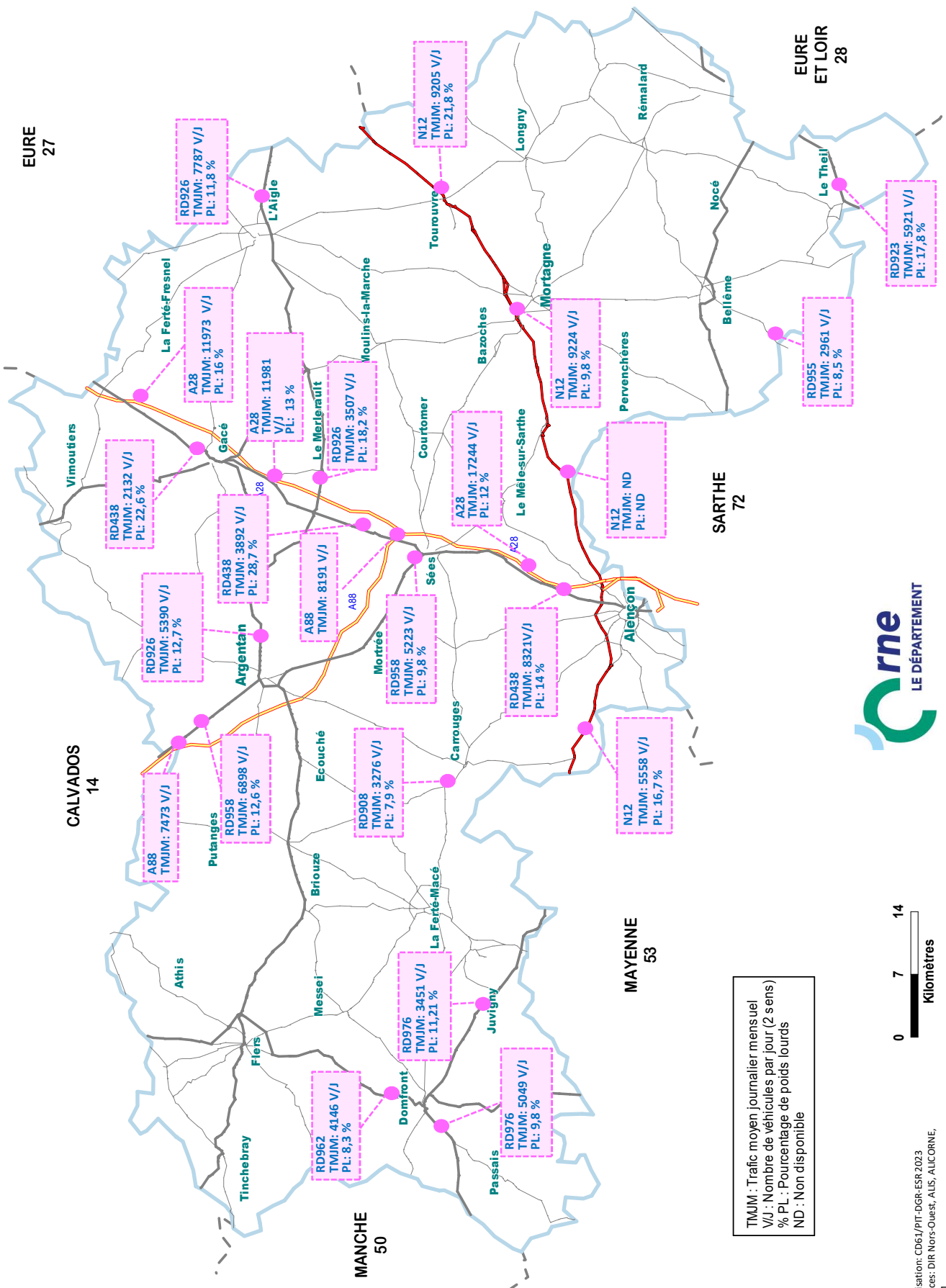
% usagers respectant la vitesse réglementaire



Profil de répartition des vitesses sur route bidirectionnelle limitée à 90 km/h



Données postes de comptage permanent



TMJM : Trafic moyen journalier mensuel
 V/J : Nombre de véhicules par jour (2 sens)
 % PL : Pourcentage de poids lourds
 ND : Non disponible

