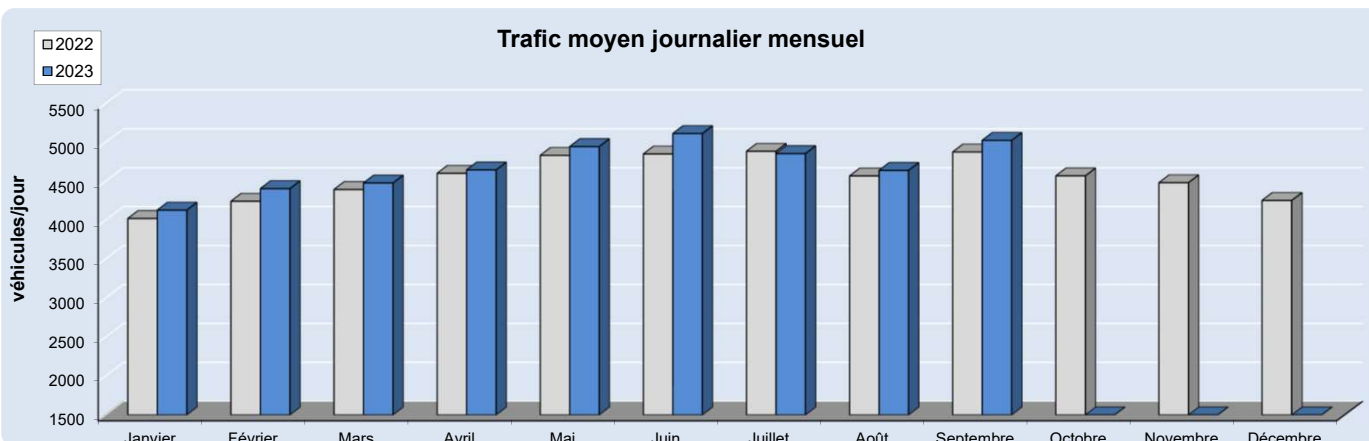


Le trafic mensuel moyen est en légère hausse par rapport à septembre 2022 (+ 150 véhicules/jour), y compris pour les poids-lourds (+ 2.79%).

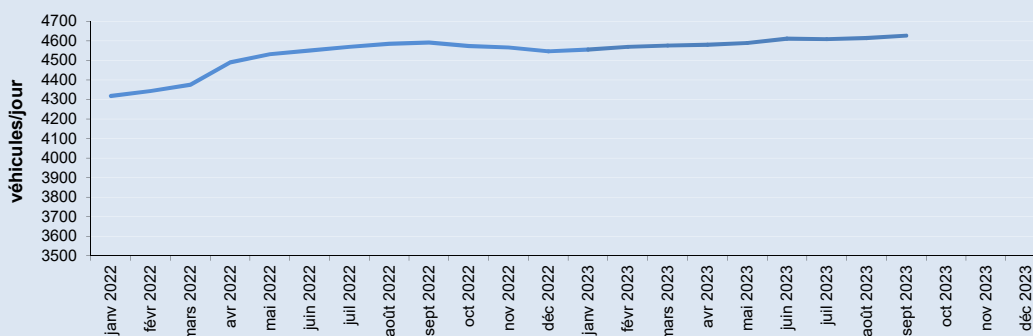
Concernant le comportement des usagers, la proportion de véhicules roulant en dessous de la vitesse réglementaire (90 km/h) est de 83%, soit 2 points de plus qu'en septembre 2022.

Trafic moyen du mois

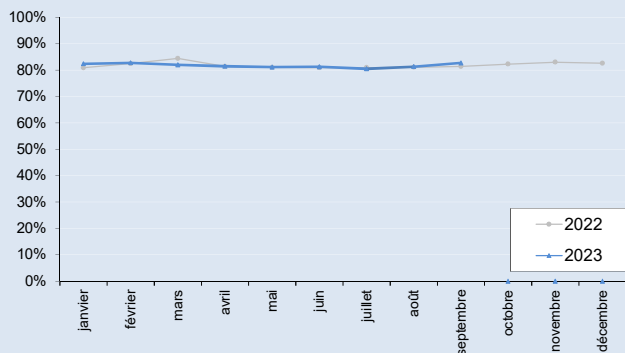
	trafic total	trafic PL
2022	4874 V/J	14,34 %
2023	5024 V/J	14,30 %
Evolution	+3,07%	+19 PL/j.



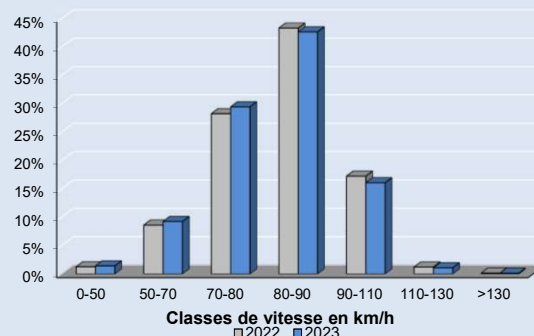
Trafic moyen journalier calculé sur les 12 derniers mois ("moyenne annuelle glissante")



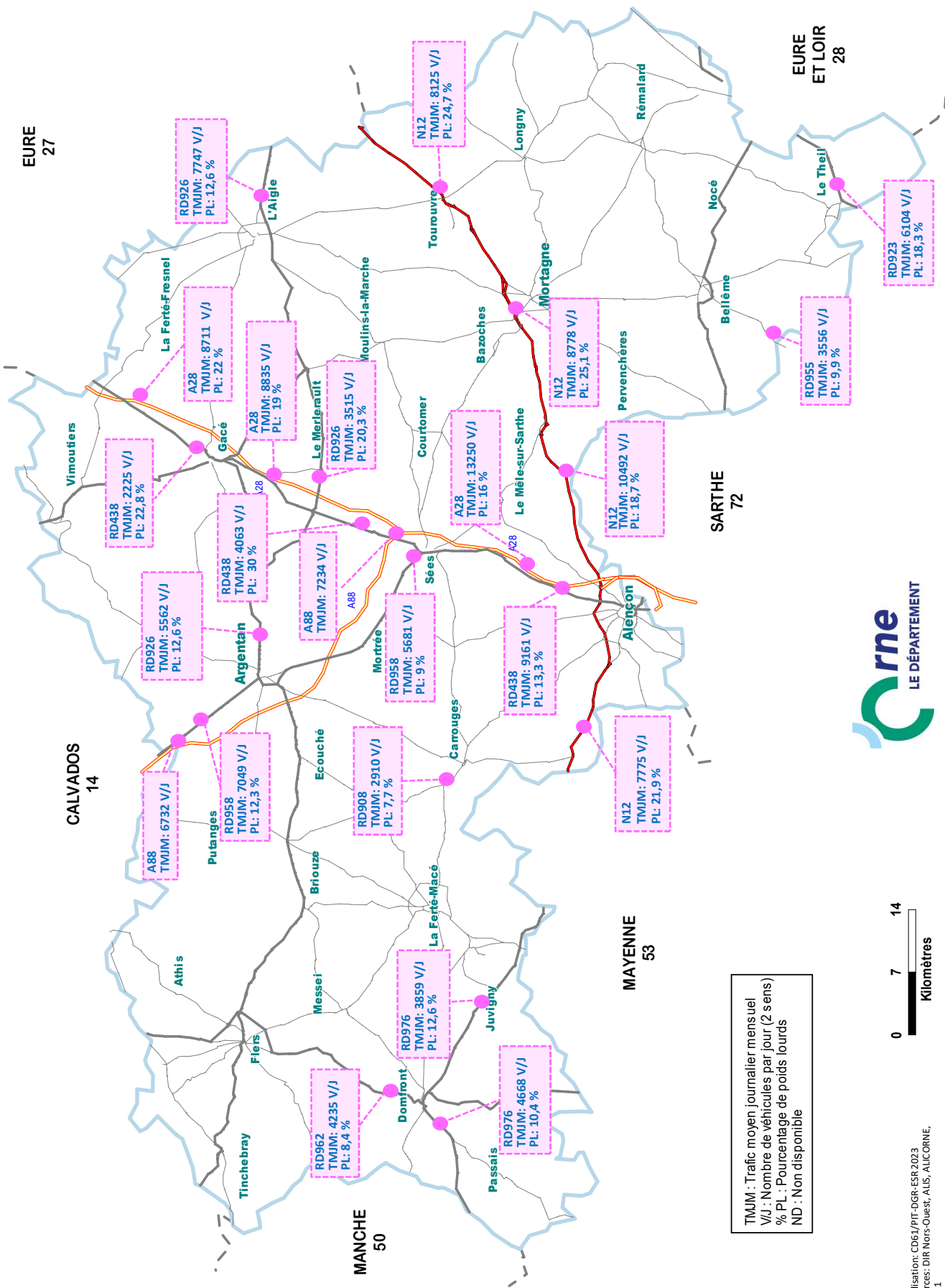
% usagers respectant la vitesse règlementaire



Profil de répartition des vitesses sur route bidirectionnelle limitée à 90 km/h



Données postes de comptage permanent



TMJM : Trafic moyen journalier mensuel
 V/J : Nombre de véhicules par jour (2 sens)
 % PL : Pourcentage de poids lourds
 ND : Non disponible

