

Le trafic global moyen de janvier 2020 connaît une diminution par rapport à l'année précédente, d'environ 4% (-4,12%). La part du trafic poids lourds progresse de 1,8 point mais leur nombre diminue de 16 unités.

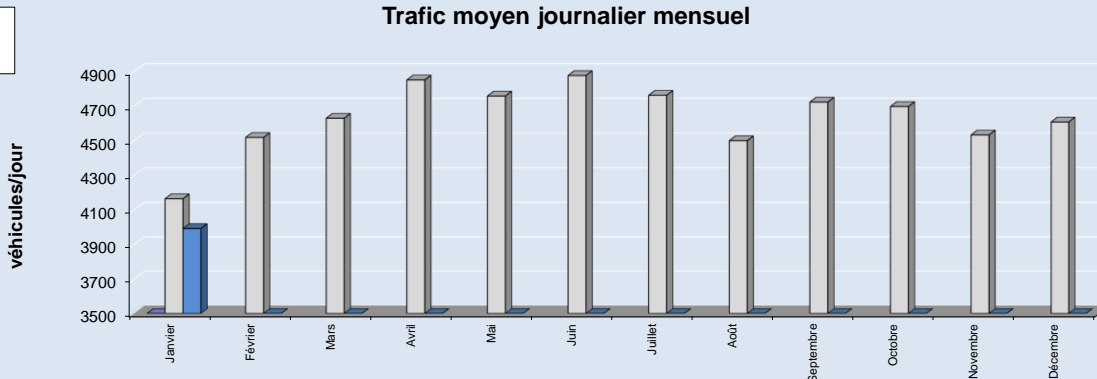
Concernant le comportement des usagers, la proportion de véhicules roulant en dessous de la vitesse réglementaire (80 km/h) est de 57%, soit une diminution d'environ 11% par rapport à décembre 2019.

Trafic moyen du mois ^(x)

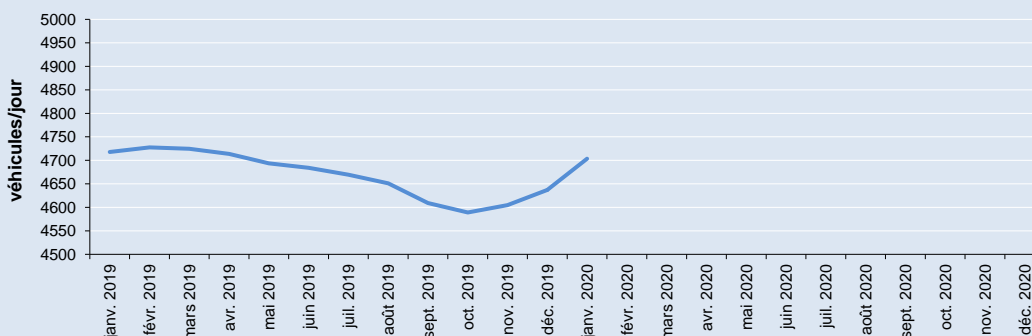
	trafic total	trafic PL
2019	4167 V/J	15,65 %
2020	3995 V/J	15,93 %
Evolution	-4,12%	-16 PL/j.

(x) = indicateur "virtuel" construit à partir des données des stations de comptage permanent sur les RD structurantes (cf. carte)

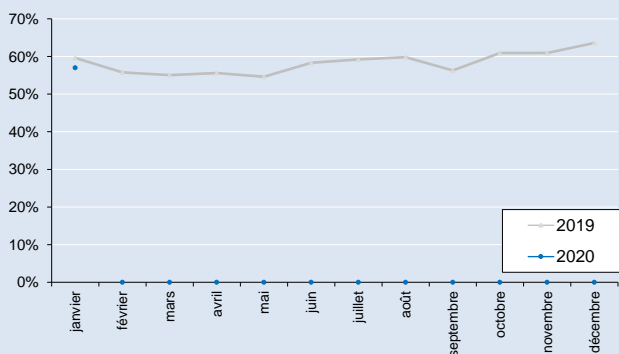
Trafic moyen journalier mensuel



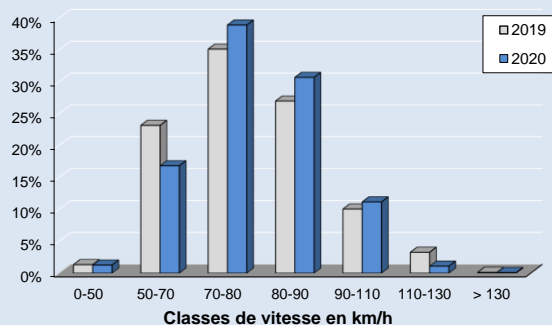
Trafic moyen journalier calculé sur les 12 derniers mois ("moyenne annuelle glissante")



% usagers respectant la vitesse réglementaire

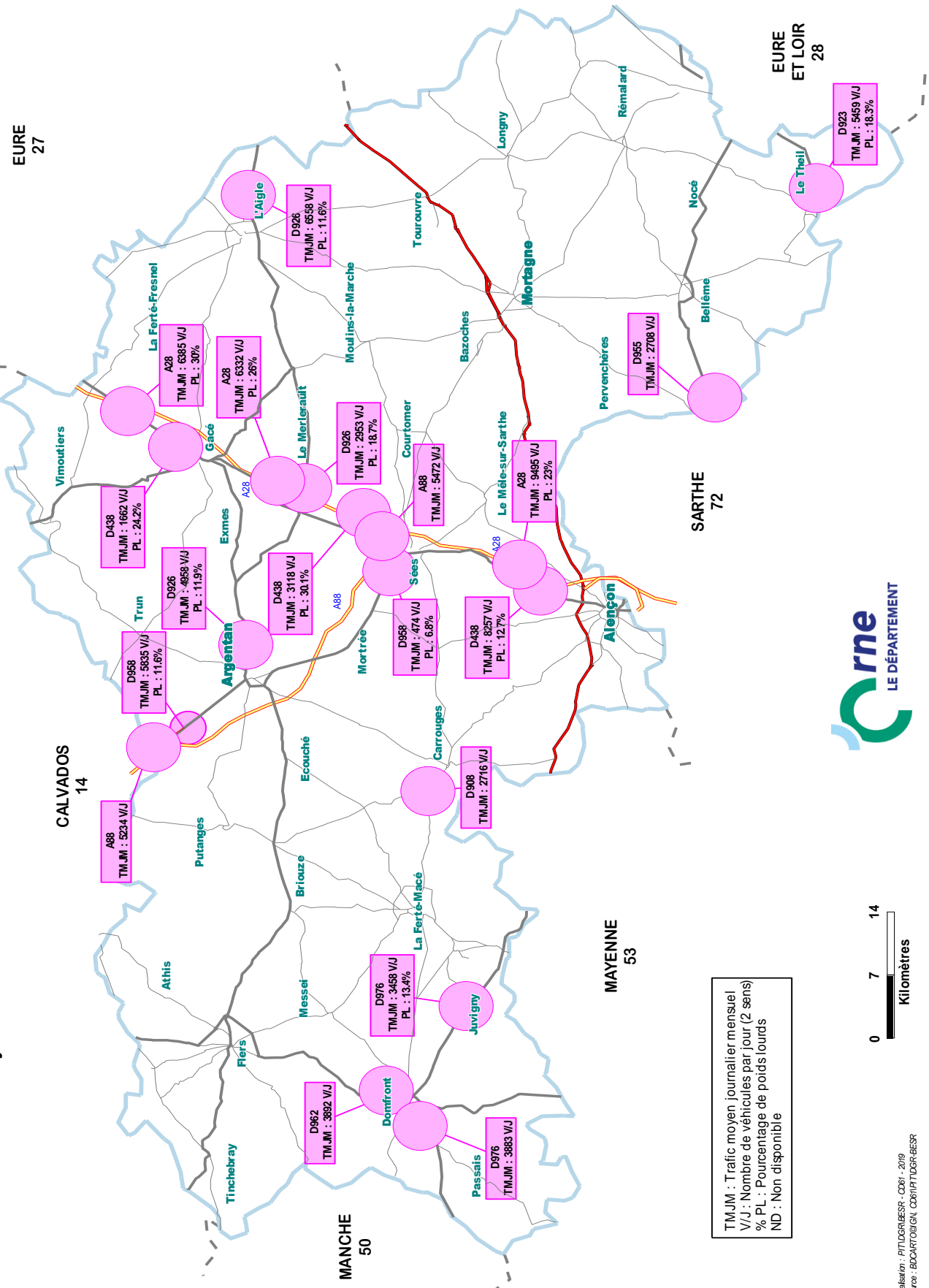


Profil de répartition des vitesses sur route bidirectionnelle limitée à 80 km/h



Observatoire du trafic

Données du mois de janvier 2020



TMJM : Trafic moyen journalier mensuel
 V/J : Nombre de véhicules par jour (2 sens)
 % PL : Pourcentage de poids lourds
 ND : Non disponible

