

Le trafic global moyen d'octobre 2020 connaît une baisse par rapport à l'année précédente, d'environ 3 % (- 3,45%). La part du trafic poids lourds régresse légèrement de 0,54 point et leur nombre diminue de 53 unités.

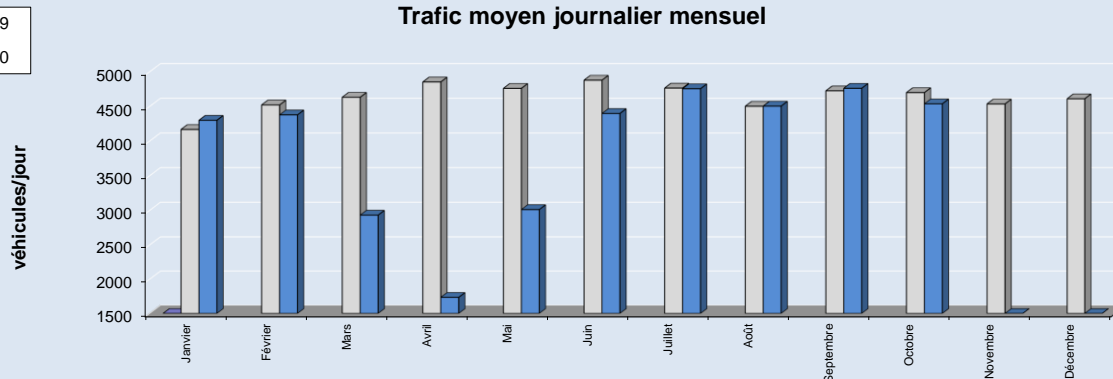
Cernant le comportement des usagers, la proportion de véhicules roulant en dessous de la vitesse réglementaire (90 km/h) est de 83%, soit une stabilité depuis 3 mois.

Trafic moyen du mois ^(x)

	trafic total	trafic PL
2019	4699 V/J	17,74 %
2020	4537 V/J	17,20 %
Evolution	-3,45%	-53 PL/j.

(x) = indicateur "virtuel" construit à partir des données des stations de comptage permanent sur les RD structurantes (cf. carte)

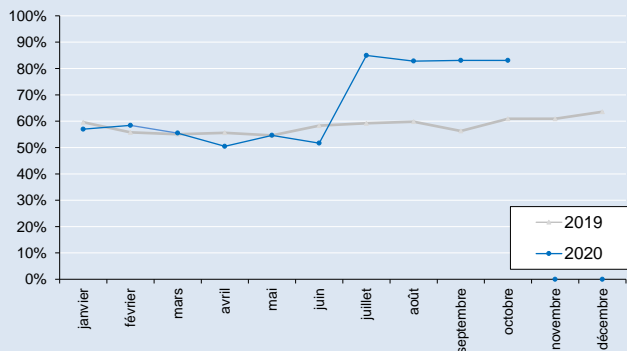
Trafic moyen journalier mensuel



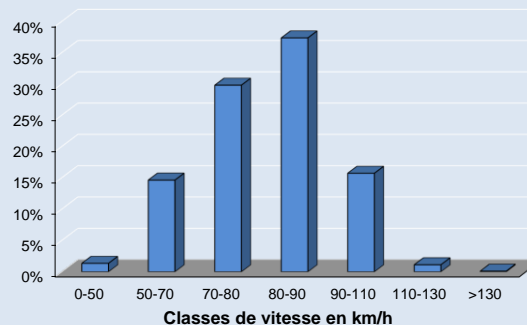
Trafic moyen journalier calculé sur les 12 derniers mois ("moyenne annuelle glissante")



% usagers respectant la vitesse réglementaire

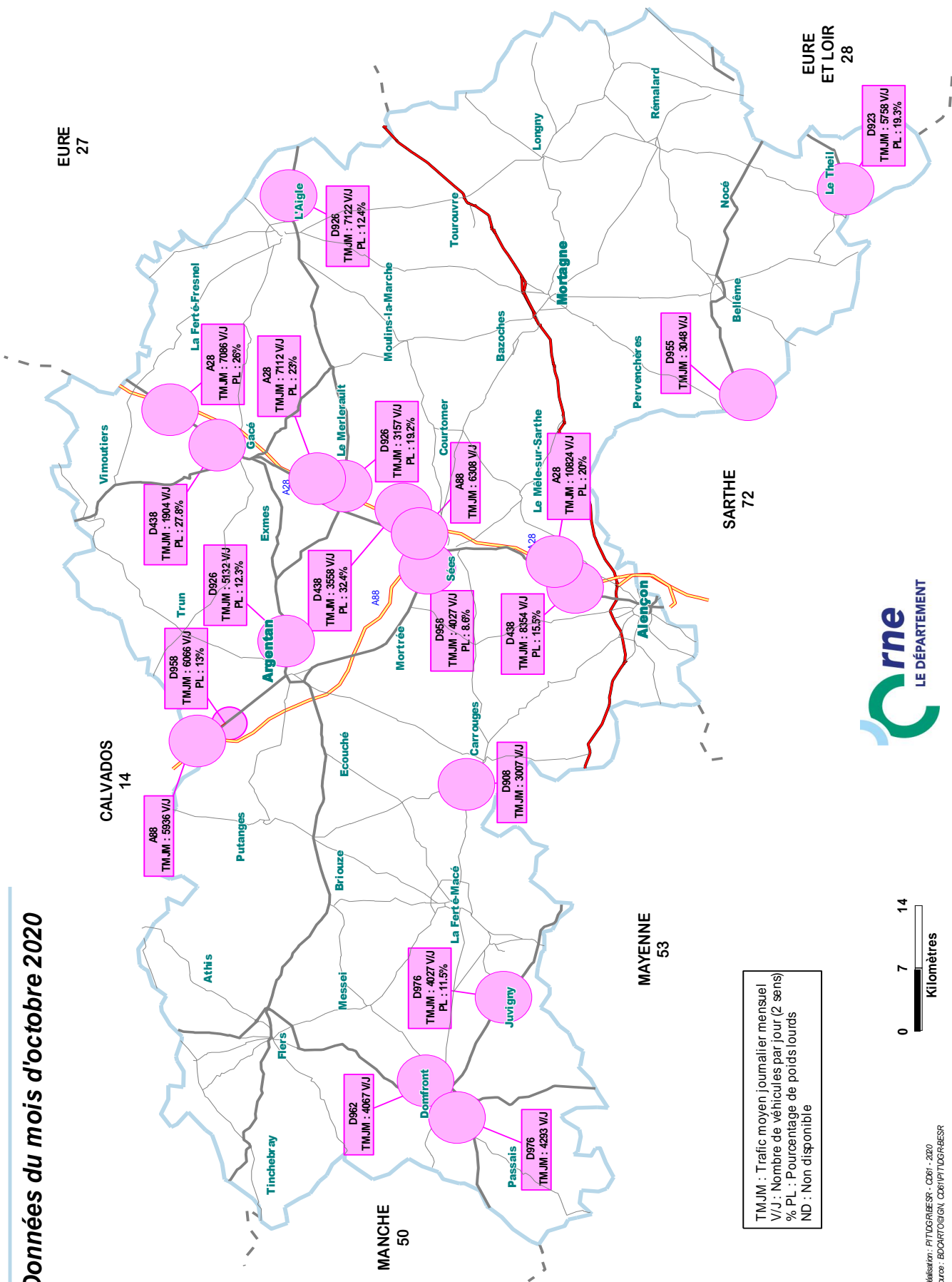


Profil de répartition des vitesses sur route bidirectionnelle limitée à 90 km/h



Observatoire du trafic

Données du mois d'octobre 2020



TMJM : Trafic moyen journalier mensuel
 V/J : Nombre de véhicules par jour (2 sens)
 % PL : Pourcentage de poids lourds
 ND : Non disponible

