

Le trafic global moyen de janvier 2021 connaît une diminution par rapport à l'année précédente, d'environ 15% (-15,40%). La part du trafic poids lourds progresse de 1,41 point mais leur nombre diminue de 54 unités. Concernant le comportement des usagers, la proportion de véhicules roulant en dessous de la vitesse réglementaire (90 km/h) est de 83%, soit la même valeur que le mois précédent, décembre 2020.

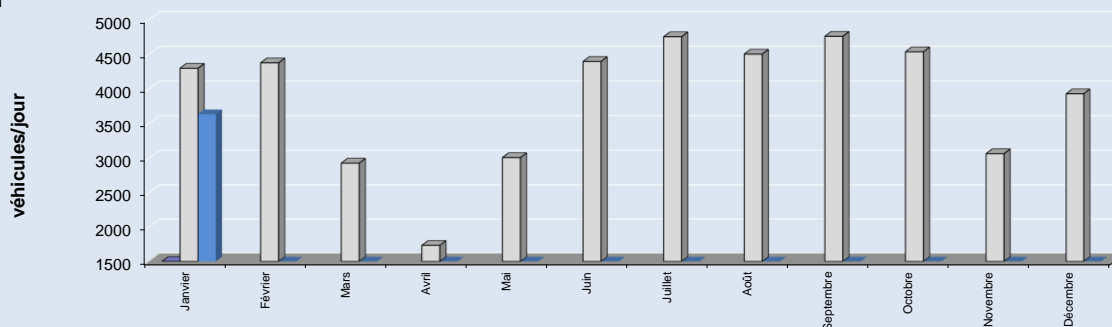
Trafic moyen du mois ^(x)

	trafic total	trafic PL
2020	4299 V/J	15,93 %
2021	3637 V/J	17,34 %
Evolution	-15,4%	-54 PL/j.

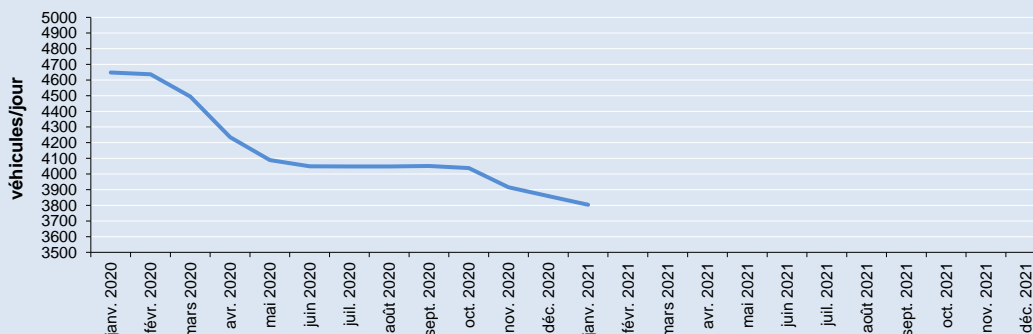
(x) = indicateur "virtuel" construit à partir des données des stations de comptage permanent sur les RD structurantes (cf. carte)

□ 2020
■ 2021

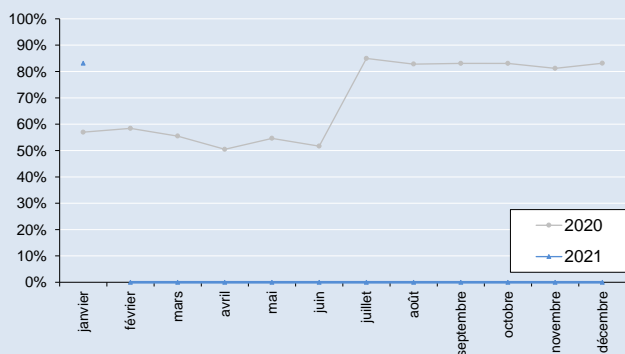
Trafic moyen journalier mensuel



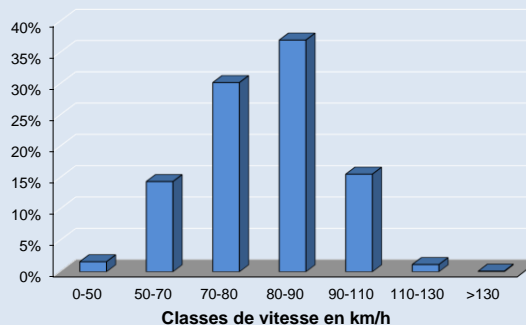
Trafic moyen journalier calculé sur les 12 derniers mois ("moyenne annuelle glissante")



% usagers respectant la vitesse réglementaire

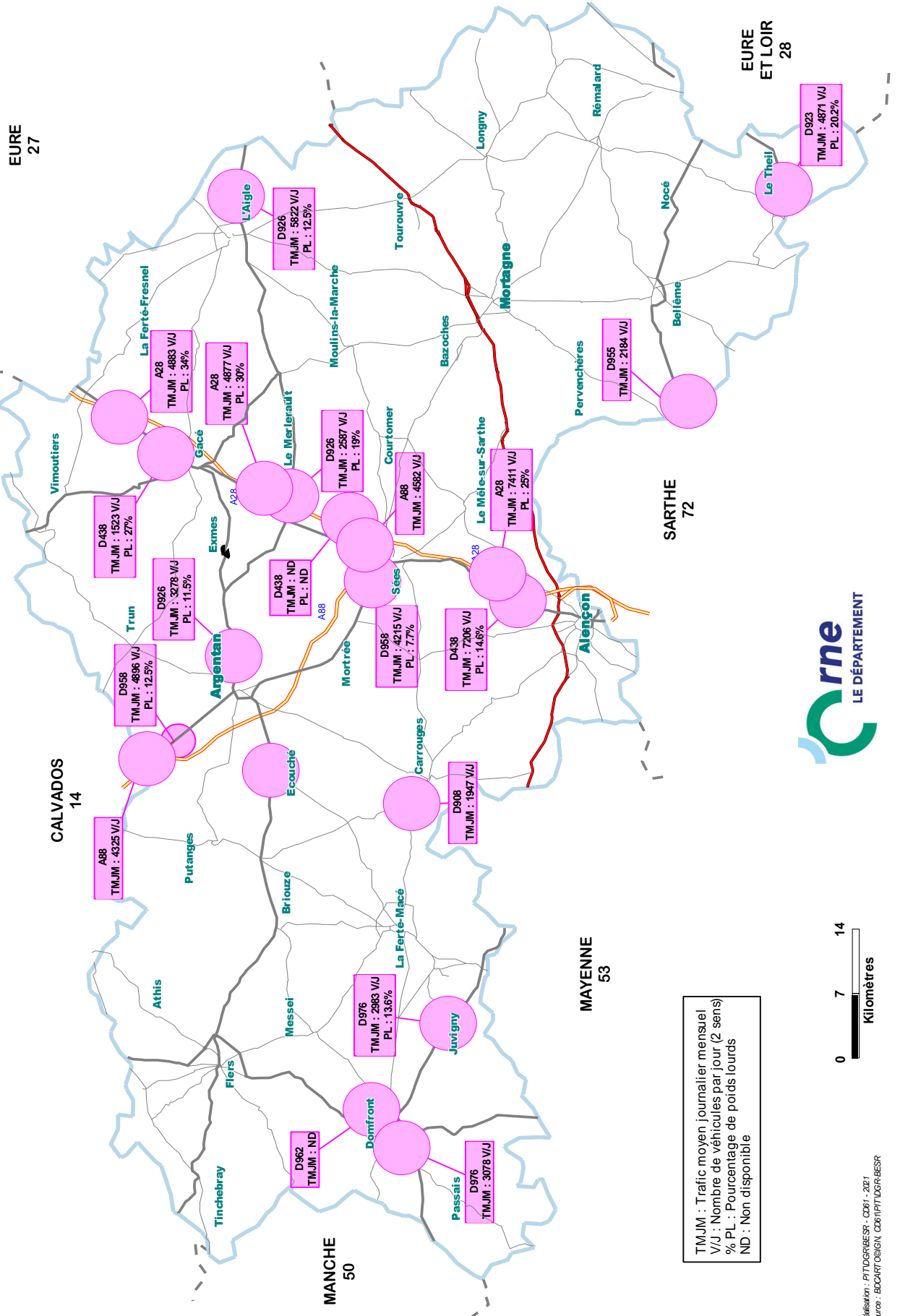


Profil de répartition des vitesses sur route bidirectionnelle limitée à 90 km/h



Observatoire du trafic

Données du mois de janvier 2021



TMJM : Trafic moyen journalier mensuel
 V/J : Nombre de véhicules par jour (2 sens)
 % PL : Pourcentage de poids lourds
 ND : Non disponible

